



GRÚA DAHAN TORRE LUFFING CTL110(D4015)

ALQUILAR

1 día	No disponible
7 días	No disponible
14 días	No disponible
28 días	No disponible

COMPRAR

USD 263.374,00 (+ iva)

Con radio de giro de cola pequeño, este tipo de grúa está especialmente indicado para utilizar en sitios estrechos y en zonas donde no puede haber interferencias entre las grúas instaladas. Puede aprovechar su ventaja al máximo durante la construcción del edificio de la torre. Este diseño puede mejorar efectivamente la condición de fuerza y la rigidez horizontal.

PRODUCTO	CÓDIGO	POTENCIA (KVA)	VELOCIDAD DE ELEVACIÓN (M/MIN)	LARGO DE LANZA (M)	CARGA MÁXIMA (KG)	CARGA EN PUNTA (KG)	VENTA (+ IVA)	ALQUILER 28 DÍAS (+ IVA)
Grúa Dahan Torre Luffing CTL110(D4015)	099928	-	-	40	6000	1500	USD 263.374,00	-
SGT 4015 LTL	099678	58	0 a 75	40	4000	1500	USD 354.977,30	-
Grúa Dahan Torre Luffing CCTL130(D4515)	099927	-	-	45	6000	1500	USD 301.885,00	-
Grúa Dahan Torre Luffing CCTL140A(D5018A)	099929	-	-	50	10000	1800	USD 421.149,00	-
Grúa Dahan Torre Luffing CCTL220(D5523)	099930	-	-	55	12000	2300	USD 505.626,00	-

Las facturas serán emitidas en moneda extranjera. La cancelación de las mismas en una moneda distinta a la consignada deberá efectuarse considerando la paridad vigente, tipo vendedor billete del Banco de la Nación Argentina, al día de la efectiva disponibilidad del pago. Leiten SRL se reserva el derecho a modificar los precios publicados sin previo aviso.



ELEVACIÓN CON GRÚAS TORRES

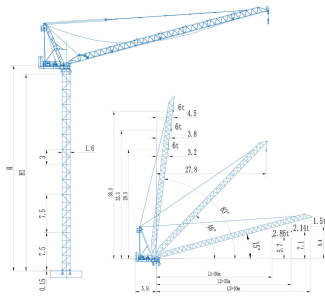
GRÚAS TORRE LUFFING

GRÚA DAHAN TORRE LUFFING
CTL110(D4015)

IMÁGENES

CCTL110(D4015)

6t



Foundation load	Ex service	Over service
R	251	2662
V	403	4062
M	120	0
M	170	306

1.0m

30mm height:

 Working Radius 1.0m (1.0m)

 Inner counterweight 1.0m

 Working Radius 1.0m

 Outer counterweight 1.0m

40m radius		30m radius		20m radius		15m radius	
radius (m)	4.5-16.5	15	22	30	37.5	45	60
max (kg)	600	500	400	300	250	200	150
min (kg)	300	300	300	300	250	200	150

30m radius		20m radius		15m radius	
radius (m)	18-17.5	15	22	30	37.5
max (kg)	600	500	400	300	250
min (kg)	300	300	300	300	250

15m radius		10m radius	
radius (m)	12-12.5	10	15
max (kg)	600	500	400
min (kg)	300	300	300

Hoisting	↑	Full		V	W	
		Speed	mm/min		0-20	0-16
Trailing	+	Load capacity (kg)		1	4	
		Power	kw		23	23
Revolving	⊖	Speed		rev/min	12.2	
		Power	kw		23	23

Las facturas serán emitidas en moneda extranjera. La cancelación de las mismas en una moneda distinta a la consignada deberá efectuarse considerando la paridad vigente, tipo vendedor billete del Banco de la Nación Argentina, al día de la efectiva disponibilidad del pago. Leiten SRL se reserva el derecho a modificar los precios publicados sin previo aviso.